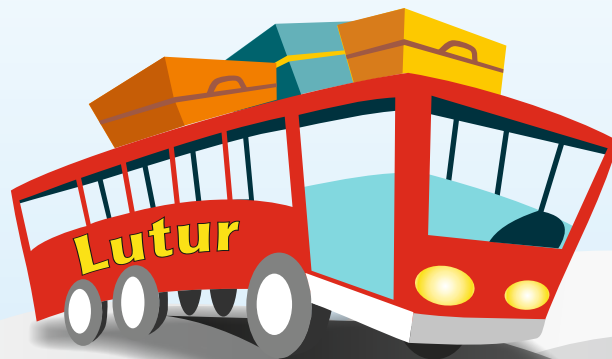


# Lutur 2024

**FERIE ZIMOWE**  
Z PROGRAMEM PROFILAKTYCZNYM



☎ 81 745 19 85

☎ 81 746 12 30

✉ [kolonie@lutur.pl](mailto:kolonie@lutur.pl)

W PROGRAMIE NARTY i KULIG ZIMOWY  
oraz inne atrakcje

- ZAPRASZAMY -

## LUTUR - Twój Partner w Wypoczynku Dla Dzieci i Młodzieży

Jesteśmy długoletnim organizatorem wypoczynku dzieci i młodzieży. Nasza firma od ponad dwóch dekad zapewnia niezapomniane i bezpieczne wakacje dla najmłodszych. Nasza oferta obejmuje różnorodne kolonie letnie, zimowiska, wycieczki oraz programy profilaktyczne.

Nasza troska o młode pokolenie idzie dalej niż tylko zapewnienie zabawy - dbamy o edukację, rozwijanie umiejętności życiowych, promujemy zdrowy styl życia i profilaktykę. Nasz zespół to wykwalifikowani pedagodzy i instruktorzy, którzy z pasją i zaangażowaniem prowadzą nasze programy.

Bezpieczeństwo i dobro dzieci zawsze stawiamy na pierwszym miejscu. Nasze wyjazdy są zgodne z obowiązującymi przepisami i wytycznymi: Ustawą o systemie oświaty, Rozporządzeniem Ministra Edukacji Narodowej w sprawie wypoczynku dzieci i młodzieży oraz obowiązującymi wytycznymi GIS, MZ i MEiN, dlatego rodzice i opiekunowie mogą być pewni, że ich podopieczni są w najlepszych rękach.

Zapraszamy do korzystania z naszej oferty i zaufania LUTUR jako organizatorowi wypoczynku dzieci i młodzieży. Wspólnie z nami zaplanuj niezapomniane ferie zimowe pełne przygód, nauki i radości!

### SPIS TREŚCI

	Informacje	3
<b>ZIMOWISKO W GÓRACH</b>	Biały Dunajec - Tatry	5
	Poronin - Tatry	10
	Ząb - Tatry	12
	Gliczarów Górny - Tatry	13
	Ochoznica Dolna - Gorce i Pieniny	14
	Milówka - Beskid Żywiecki	15
	Program profilaktyczny	16
	Referencje	18
	Praca	20
	Wycieczki / Wynajem autokarów	21
	Klauzula informacyjna	22

## Ponad 20-letnie

### doświadczenie w organizacji wypoczynku

Wyróżnia nas profesjonalizm oraz kompleksowość usług. Zapraszamy!

## Wypoczynek zimowy dzieci i młodzieży

### CENA ZAWIERA:

- zgłoszenie wypoczynku do Kuratorium Oświaty
- bogaty program kulturalno oświatowy oraz wszystkie bilety wstępu do zwiedzanych obiektów
- realizację programu profilaktycznego
- zakwaterowanie i wyżywienie (śniadanie, obiad, podwieczorek, kolacja)
- transport autokarowy na wypoczynek i z powrotem - miejsce zbiórki na terenie gminy klienta
- opiekę medyczną, przewodnika, ratownika
- ubezpieczenie NNW - Signal Iduna TU S.A.
- transport autokarowy w czasie wypoczynku

### KROK 1 - JAK ZAMÓWIĆ KOLONIE/ZIMOWISKA?

Prosimy o kontakt telefoniczny lub mailowy. W trakcie rozmowy z Państwem omówimy Państwa oczekiwania i dostosujemy naszą ofertę do Państwa potrzeb. Każda z naszych propozycji może być elastycznie dostosowana, włącznie z terminami, programem oraz cenami.

Jesteśmy otwarci zarówno na zgłoszenia od Rodziców, jak i od Instytucji, niezależnie od liczby dzieci, którą chcą Państwo zapisać na nasze wyjazdy. Nasza flota autokarów umożliwia zorganizowanie wyjazdu z dowolnego miejsca, dostosowanego do Państwa preferencji.

Zapraszamy do kontaktu, aby wspólnie stworzyć wyjątkowy plan wypoczynku, spełniający Państwa oczekiwania.

### KROK 2 - DOKUMENTY

Po zaakceptowaniu naszej oferty, przesyłamy Państwu umowę wraz z licznymi załącznikami, które dotyczą m.in. ubezpieczenia oraz warunków uczestnictwa. Dodatkowo, udostępniamy wzory dokumentów do wypełnienia, takie jak karta kwalifikacyjna uczestnika wypoczynku.

Zachęcamy również do zapoznania się z naszymi dokumentami, które znajdują się na naszej stronie internetowej [www.lutur.pl](http://www.lutur.pl), w zakładce "Informacje". Tam znajdą Państwo dodatkowe wiadomości oraz niezbędne dokumenty.

### KROK 3 - PŁATNOŚCI

Fakturę wystawiamy zgodnie z terminem określonym w umowie, a po jej otrzymaniu prosimy o dokonanie płatności przelewem na nasze konto.

### KROK 4 - KOLONIE

W ciągu pięciu dni przed rozpoczęciem turnusu, otrzymają Państwo szczegółową informację dotyczącą miejsca i godziny zbiórki, a także kontaktowe numery telefonów, między innymi do kierownika wypoczynku, który jest dostępny w trakcie trwania kolonii.

Podczas wypoczynku, począwszy od momentu wejścia do autokaru aż po powrót, dzieci pozostają pod stałą opieką naszych wychowawców. Każdy spacer, wizyta w sklepie czy czas spędzony na placu zabaw odbywają się pod czujnym okiem wychowawcy. Uczestnicy wypoczynku nie są uprawnieni do samodzielnego oddalania się z terenu ośrodka kolonijnego ani odłączania się od grupy.

Pragniemy Państwa poinformować, że po zakończeniu kolonii nie jest możliwy samodzielny powrót dziecka do domu. Dziecko może być przekazane wyłącznie pod opiekę rodzica lub upoważnionej osoby.

### KROK 5 - SPRAWOZDANIE

Po zakończeniu wypoczynku przekazujemy Instytucjom pisemne sprawozdanie.

LUTUR zapewnia zaawansowany system administracyjny uwzględniający najwyższe standardy obiegu dokumentacji, archiwizacji danych i ich ochrony (zgodny z RODO). „Polityka Prywatności” znajduje się m.in. na stronie internetowej [www.lutur.pl](http://www.lutur.pl). W sprawach związanych z ochroną danych osobowych można kontaktować się z Inspektorem ochrony danych: [iod@lutur.pl](mailto:iod@lutur.pl), tel 81 746-19-85.

Kolonie prezentowane w niniejszym katalogu, nie są dostosowane do potrzeb osób niepełnosprawnych ruchowo i intelektualnie oraz osób o specjalnych wymaganiach zdrowotnych.

Szczegółowe warunki uczestnictwa w wypoczynku zawarte są w dokumencie „Warunki uczestnictwa w imprezach turystycznych”, który jest dostępny m.in. na stronie internetowej [www.lutur.pl](http://www.lutur.pl).

Oferta kolonii zawarta w niniejszym katalogu obowiązuje do dnia 25.02.2024r.









# BIAŁY DUNAJEC

Ósrodek wypoczynkowy U CHROBAKA

## W PROGRAMIE WYPOCZYNKU

### ZAJĘCIA NARCIARSKIE

Nauka i doskonalenie jazdy na nartach pod okiem instruktora -

*/2 wyjścia na stok w czasie wypoczynku/  
(zapewniamy wypożyczenie sprzętu, karnety na stok, opiekę instruktora)*

### KULIG ZIMOWY

przez bajkowe tereny Tatr

### GUBAŁÓWKA

szczyt - 1126 m.n.p.m.

**ZĄB** - najwyżej położona wieś  
w Polsce - 1013 m n.p.m.

### AQUAPARK

Zabawy wodne

### CENTRUM EDUKACJI PRZYRODNICZEJ

Tatrzańskiego Parku  
Narodowego

### PODHALE

#### WYCIECZKI i SPACERY

okolicznymi szlakami górskimi

### ZAKOPANE

Muzeum Tatrzańskie, Cmentarz Zasłużonych  
na Pęksowym Brzyzku, Jaszczurówka, Krupówki  
Kompleks Skoczni Narciarskich, Baza TOPR

Zabawy zimowe na śniegu  
Gry i zabawy, warsztaty, dyskoteki i ogniska  
Zwiedzanie zabytków  
budownictwa regionalnego

REALIZACJA  
PROGRAMU  
PROFILAKTYCZNEGO

## ZAKWATEROWANIE

- + liczba miejsc: 42
- + ośrodek wypoczynkowy prywatny
- + pokoje 2-5 osobowe w pełni wyposażone
- + łazienki w pokojach i w częściach wspólnych
- + budynek murowany, piętrowy, ogrodzony
- + stołówka, świetlica - izba regionalna, sprzęt audiowizualny
- + ogródek wypoczynkowy,
- + miejsce do organizacji gier, zabaw
- + miejsce do organizacji ogniska/grilla

KOSZT WYPOCZYNKU: 1.500,00 zł/os

Terminy turnusów

Województwa:

13.01.-19.01.2024

dolnośląskie, mazowieckie,

20.01.-26.01.2024

opolskie, zachodniopomorskie

20.01.-26.01.2024

podlaskie, warmińsko-mazurskie

27.01.-02.02.2024

03.02.-09.02.2024

lubelskie, łódzkie, podkarpackie,  
pomorskie, śląskie

10.02.-16.02.2024

kujawsko-pomorskie, lubuskie, małopolskie,

17.02.-23.02.2024

świętokrzyskie, wielkopolskie





# BIAŁY DUNAJEC

Ośrodek wypoczynkowy GALICA

## W PROGRAMIE WYPOCZYNKU

### ZAJĘCIA NARCIARSKIE

Nauka i doskonalenie jazdy na nartach pod okiem instruktora -

*/2 wyjścia na stok w czasie wypoczynku/  
(zapewniamy wypożyczenie sprzętu, karnety na stok, opiekę instruktora)*

**KULIG ZIMOWY**  
przez bajkowe tereny Tatr

### GUBAŁÓWKA

szczyt - 1126 m.n.p.m.

**ZĄB** - najwyższej położona wieś  
w Polsce - 1013 m n.p.m.

### AQUAPARK

Zabawy wodne

### CENTRUM EDUKACJI PRZYRODNICZEJ

Tatrzańskiego Parku  
Narodowego

### PODHALE

#### WYCIECZKI i SPACERY

okolicznymi szlakami górskimi

### ZAKOPANE

Muzeum Tatrzańskie, Cmentarz Zasłużonych  
na Pęksowym Brzyzku, Jaszczurówka, Krupówki  
Kompleks Skoczni Narciarskich, Baza TOPR

Zabawy zimowe na śniegu  
Gry i zabawy, warsztaty, dyskoteki i ogniska  
Zwiedzanie zabytków  
budownictwa regionalnego

REALIZACJA  
PROGRAMU  
PROFILAKTYCZNEGO

## ZAKWATEROWANIE

- + liczba miejsc: 40
- + ośrodek wypoczynkowy prywatny
- + pokoje 3-6 osobowe w pełni wyposażone
- + łazienki w pokojach i w częściach wspólnych
- + budynek murowany, piętrowy, ogrodzony
- + stołówka, świetlica, sprzęt audiowizualny
- + ogród i tereny zielone
- + miejsce do organizacji gier, zabaw
- + miejsce do organizacji ogniska/grilla

KOSZT WYPOCZYNKU: 1.500,00 zł/os

Terminy turnusów

Województwa:

13.01.-19.01.2024

dolnośląskie, mazowieckie,

20.01.-26.01.2024

opolskie, zachodniopomorskie

20.01.-26.01.2024

podlaskie, warmińsko-mazurskie

27.01.-02.02.2024

27.01.-02.02.2024

lubelskie, łódzkie, podkarpackie,

03.02.-09.02.2024

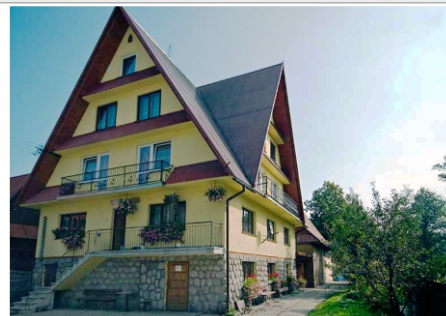
pomorskie, śląskie

10.02.-16.02.2024

kujawsko-pomorskie, lubuskie, małopolskie,

17.02.-23.02.2024

świętokrzyskie, wielkopolskie







# BIAŁY DUNAJEC

Ośrodek wypoczynkowy ANNA I i ANNA II

## W PROGRAMIE WYPOCZYNKU

### ZAJĘCIA NARCIARSKIE

Nauka i doskonalenie jazdy na nartach pod okiem instruktora -

*/2 wyjścia na stok w czasie wypoczynku/  
(zapewniamy wypożyczenie sprzętu, karnety na stok, opiekę instruktora)*

**KULIG ZIMOWY**  
przez bajkowe tereny Tatr

### GUBAŁÓWKA

szczyt - 1126 m.n.p.m.

**ZĄB** - najwyższej położona wieś  
w Polsce - 1013 m n.p.m.

### AQUAPARK

Zabawy wodne

### CENTRUM EDUKACJI PRZYRODNICZEJ

Tatrzańskiego Parku  
Narodowego

### PODHALE

#### WYCIECZKI i SPACERY

okolicznymi szlakami górskimi

### ZAKOPANE

Muzeum Tatrzańskie, Cmentarz Zasłużonych  
na Pęksowym Brzyzku, Jaszczurówka, Krupówki  
Kompleks Skoczni Narciarskich, Baza TOPR

Zabawy zimowe na śniegu  
Gry i zabawy, warsztaty, dyskoteki i ogniska  
Zwiedzanie zabytków  
budownictwa regionalnego

REALIZACJA  
PROGRAMU  
PROFILAKTYCZNEGO

## ZAKWATEROWANIE

- + liczba miejsc: ANNA I - 45, ANNA II - 38
- + ośrodki wypoczynkowe prywatne
- + pokoje 3-6 osobowe w pełni wyposażone
- + łazienki w pokojach
- + budynki murowane, piętrowe, ogrodzone
- + stołówki, świetlice, sprzęt audiowizualny
- + ogród i tereny zielone, boisko sportowe
- + miejsce do organizacji gier, zabaw
- + miejsce do organizacji ogniska/grilla

KOSZT WYPOCZYNKU: 1.500,00 zł/os

Terminy turnusów

Województwa:

13.01.-19.01.2024  
20.01.-26.01.2024

dolnośląskie, mazowieckie,  
opolskie, zachodniopomorskie

20.01.-26.01.2024  
27.01.-02.02.2024

podlaskie, warmińsko-mazurskie

27.01.-02.02.2024  
03.02.-09.02.2024

lubelskie, łódzkie, podkarpackie,  
pomorskie, śląskie

10.02.-16.02.2024  
17.02.-23.02.2024

kujawsko-pomorskie, lubuskie, małopolskie,  
świętokrzyskie, wielkopolskie





# BIAŁY DUNAJEC

## Ośrodek wypoczynkowy MAŁGOSIA

### W PROGRAMIE WYPOCZYNKU

#### ZAJĘCIA NARCIARSKIE

Nauka i doskonalenie jazdy na nartach pod okiem instruktora -

*/2 wyjścia na stok w czasie wypoczynku/  
(zapewniamy wypożyczenie sprzętu, karnety na stok, opiekę instruktora)*

#### KULIG ZIMOWY

przez bajkowe tereny Tatr

#### GUBAŁÓWKA

szczyt - 1126 m.n.p.m.

**ZĄB** - najwyżej położona wieś  
w Polsce - 1013 m n.p.m.

#### AQUAPARK

Zabawy wodne

#### CENTRUM EDUKACJI PRZYRODNICZEJ

Tatrzańskiego Parku  
Narodowego

#### PODHALE

#### WYCIECZKI i SPACERY

okolicznymi szlakami górskimi

#### ZAKOPANE

Muzeum Tatrzańskie, Cmentarz Zasłużonych  
na Pęksowym Brzyzku, Jaszczurówka, Krupówki  
Kompleks Skoczni Narciarskich, Baza TOPR

Zabawy zimowe na śniegu  
Gry i zabawy, warsztaty, dyskoteki i ogniska  
Zwiedzanie zabytków  
budownictwa regionalnego

REALIZACJA  
PROGRAMU  
PROFILAKTYCZNEGO

### ZAKWATEROWANIE

- + liczba miejsc: 45
- + ośrodek wypoczynkowy prywatny
- + pokoje 2-5 osobowe w pełni wyposażone
- + łazienki w pokojach
- + budynek murowany, piętrowy, ogrodzony
- + stołówka, świetlica, sprzęt audiowizualny
- + boiska sportowe, plac zabaw
- + miejsce do organizacji gier, zabaw
- + miejsce do organizacji ogniska/grilla

KOSZT WYPOCZYNKU: 1.500,00 zł/os

Terminy turnusów

Województwa:

13.01.-19.01.2024

dolnośląskie, mazowieckie,

20.01.-26.01.2024

opolskie, zachodniopomorskie

20.01.-26.01.2024

podlaskie, warmińsko-mazurskie

27.01.-02.02.2024

27.01.-02.02.2024

lubelskie, łódzkie, podkarpackie,  
pomorskie, śląskie

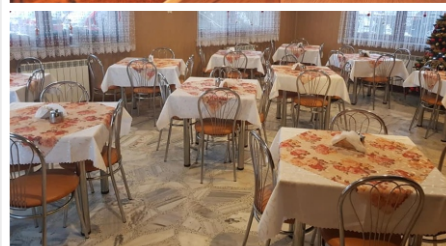
03.02.-09.02.2024

10.02.-16.02.2024

kujawsko-pomorskie, lubuskie, małopolskie,

17.02.-23.02.2024

świętokrzyskie, wielkopolskie







# BIAŁY DUNAJEC

Ośrodek wypoczynkowy U GAŹDZINY

## W PROGRAMIE WYPOCZYNKU

### ZAJĘCIA NARCIARSKIE

Nauka i doskonalenie jazdy na nartach pod okiem instruktora -

*/2 wyjścia na stok w czasie wypoczynku/  
(zapewniamy wypożyczenie sprzętu, karnety na stok, opiekę instruktora)*

### KULIG ZIMOWY

przez bajkowe tereny Tatr

### GUBAŁÓWKA

szczyt - 1126 m.n.p.m.

**ZĄB** - najwyżej położona wieś  
w Polsce - 1013 m n.p.m.

### AQUAPARK

Zabawy wodne

### CENTRUM EDUKACJI PRZYRODNICZEJ

Tatrzańskiego Parku  
Narodowego

### PODHALE

#### WYCIECZKI i SPACERY

okolicznymi szlakami górskimi

### ZAKOPANE

Muzeum Tatrzańskie, Cmentarz Zasłużonych  
na Pęksowym Brzyzku, Jaszczurówka, Krupówki  
Kompleks Skoczni Narciarskich, Baza TOPR

Zabawy zimowe na śniegu  
Gry i zabawy, warsztaty, dyskoteki i ogniska  
Zwiedzanie zabytków  
budownictwa regionalnego

REALIZACJA  
PROGRAMU  
PROFILAKTYCZNEGO

## ZAKWATEROWANIE

- + liczba miejsc: 40
- + ośrodek wypoczynkowy prywatny
- + pokoje 3-5 osobowe w pełni wyposażone
- + łazienki w pokojach
- + budynek murowany, piętrowy, ogrodzony
- + stołówka, świetlica, sprzęt audiowizualny
- + boiska sportowe, plac zabaw
- + miejsce do organizacji gier, zabaw
- + miejsce do organizacji ogniska/grilla

KOSZT WYPOCZYNKU: 1.500,00 zł/os

Terminy turnusów

Województwa:

13.01.-19.01.2024

dolnośląskie, mazowieckie,

20.01.-26.01.2024

opolskie, zachodniopomorskie

20.01.-26.01.2024

podlaskie, warmińsko-mazurskie

27.01.-02.02.2024

27.01.-02.02.2024

lubelskie, łódzkie, podkarpackie,

03.02.-09.02.2024

pomorskie, śląskie

10.02.-16.02.2024

kujawsko-pomorskie, lubuskie, małopolskie,

17.02.-23.02.2024

świętokrzyskie, wielkopolskie





# PORONIN

## Ośrodek wypoczynkowy JĘDRUŚ

### W PROGRAMIE WYPOCZYNKU

#### ZAJĘCIA NARCIARSKIE

Nauka i doskonalenie jazdy na nartach pod okiem instruktora -

*/2 wyjścia na stok w czasie wypoczynku/  
(zapewniamy wypożyczenie sprzętu, karnety na stok, opiekę instruktora)*

**KULIG ZIMOWY**  
przez bajkowe tereny Tatr

#### GUBAŁÓWKA

szczyt - 1126 m.n.p.m.

**ZĄB** - najwyżej położona wieś  
w Polsce - 1013 m n.p.m.

#### AQUAPARK

Zabawy wodne

#### CENTRUM EDUKACJI PRZYRODNICZEJ

Tatrzańskiego Parku  
Narodowego

#### PODHALE

#### WYCIECZKI i SPACERY

okolicznymi szlakami górskimi

#### ZAKOPANE

Muzeum Tatrzańskie, Cmentarz Zasłużonych  
na Pęksowym Brzyzku, Jaszczurówka, Krupówki  
Kompleks Skoczni Narciarskich, Baza TOPR

Zabawy zimowe na śniegu  
Gry i zabawy, warsztaty, dyskoteki i ogniska  
Zwiedzanie zabytków  
budownictwa regionalnego

REALIZACJA  
PROGRAMU  
PROFILAKTYCZNEGO

### ZAKWATEROWANIE

- + liczba miejsc: 75
- + ośrodek wypoczynkowy prywatny
- + pokoje 3-6 osobowe w pełni wyposażone
- + łazienki w pokojach i w częściach wspólnych
- + 2 budynki murowane na jednej działce, piętrowe
- + duża stołówka, świetlica, sprzęt audiowizualny
- + wielofunkcyjne boisko sportowe
- + miejsce do organizacji gier, zabaw
- + miejsce do organizacji ogniska/grilla

KOSZT WYPOCZYNKU: 1.500,00 zł/os

Terminy turnusów

Województwa:

13.01.-19.01.2024

dolnośląskie, mazowieckie,

20.01.-26.01.2024

opolskie, zachodniopomorskie

20.01.-26.01.2024

podlaskie, warmińsko-mazurskie

27.01.-02.02.2024

27.01.-02.02.2024

lubelskie, łódzkie, podkarpackie,

03.02.-09.02.2024

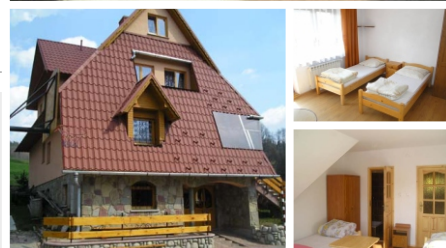
pomorskie, śląskie

10.02.-16.02.2024

kujawsko-pomorskie, lubuskie, małopolskie,

17.02.-23.02.2024

świętokrzyskie, wielkopolskie







# PORONIN

## Ośrodek wypoczynkowy U PYRNICKI

### W PROGRAMIE WYPOCZYNKU

#### ZAJĘCIA NARCIARSKIE

Nauka i doskonalenie jazdy na nartach pod okiem instruktora -

*/2 wyjścia na stok w czasie wypoczynku/  
(zapewniamy wypożyczenie sprzętu, karnety na stok, opiekę instruktora)*

#### KULIG ZIMOWY

przez bajkowe tereny Tatr

#### GUBAŁÓWKA

szczyt - 1126 m.n.p.m.

**ZĄB** - najwyższej położona wieś  
w Polsce - 1013 m n.p.m.

#### AQUAPARK

Zabawy wodne

#### CENTRUM EDUKACJI PRZYRODNICZEJ

Tatrzańskiego Parku  
Narodowego

#### PODHALE

#### WYCIECZKI i SPACERY

okolicznymi szlakami górskimi

#### ZAKOPANE

Muzeum Tatrzańskie, Cmentarz Zasłużonych  
na Pęksowym Brzyzku, Jaszczurówka, Krupówki  
Kompleks Skoczni Narciarskich, Baza TOPR

Zabawy zimowe na śniegu  
Gry i zabawy, warsztaty, dyskoteki i ogniska  
Zwiedzanie zabytków  
budownictwa regionalnego

REALIZACJA  
PROGRAMU  
PROFILAKTYCZNEGO

### ZAKWATEROWANIE

- + liczba miejsc: 45
- + ośrodek wypoczynkowy prywatny
- + pokoje 3-5 osobowe w pełni wyposażone
- + łazienki w pokojach
- + budynek murowany, piętrowy, ogrodzony
- + stołówka, świetlica, sprzęt audiowizualny
- + tereny zielone, boisko
- + miejsce do organizacji gier, zabaw
- + miejsce do organizacji ogniska/grilla

KOSZT WYPOCZYNKU: 1.500,00 zł/os

Terminy turnusów

Województwa:

13.01.-19.01.2024  
20.01.-26.01.2024

dolnośląskie, mazowieckie,  
opolskie, zachodniopomorskie

20.01.-26.01.2024  
27.01.-02.02.2024

podlaskie, warmińsko-mazurskie

27.01.-02.02.2024  
03.02.-09.02.2024

lubelskie, łódzkie, podkarpackie,  
pomorskie, śląskie

10.02.-16.02.2024  
17.02.-23.02.2024

kujawsko-pomorskie, lubuskie, małopolskie,  
świętokrzyskie, wielkopolskie





# ZAB

## Ośrodek wypoczynkowy HARNAŚ

### W PROGRAMIE WYPOCZYNKU

#### ZAJĘCIA NARCIARSKIE

Nauka i doskonalenie jazdy na nartach pod okiem instruktora -

*/2 wyjścia na stok w czasie wypoczynku/  
(zapewniamy wypożyczenie sprzętu, karnety na stok, opiekę instruktora)*

**KULIG ZIMOWY**  
przez bajkowe tereny Tatr

#### GUBAŁÓWKA

szczyt - 1126 m.n.p.m.

**ZAB** - najwyżej położona wieś  
w Polsce - 1013 m n.p.m.

#### AQUAPARK

Zabawy wodne

#### CENTRUM EDUKACJI PRZYRODNICZEJ

Tatrzańskiego Parku  
Narodowego

#### PODHALE

#### WYCIECZKI i SPACERY

okolicznymi szlakami górskimi

#### ZAKOPANE

Muzeum Tatrzańskie, Cmentarz Zasłużonych  
na Pęksowym Brzyzku, Jaszczurówka, Krupówki  
Kompleks Skoczni Narciarskich, Baza TOPR

Zabawy zimowe na śniegu  
Gry i zabawy, warsztaty, dyskoteki i ogniska  
Zwiedzanie zabytków  
budownictwa regionalnego

REALIZACJA  
PROGRAMU  
PROFILAKTYCZNEGO

### ZAKWATEROWANIE

- + liczba miejsc: 120
- + ośrodek wypoczynkowy prywatny
- + pokoje 2-5 osobowe w pełni wyposażone
- + łazienki w pokojach
- + budynek murowany z elementami drewnianymi, piętrowy
- + duża stołówka, świetlica, sprzęt audiowizualny
- + 2 sale gier
- + plac zabaw: huśtawki, trampolina
- + miejsce do organizacji gier i zabaw ogniska/grilla



KOSZT WYPOCZYNKU: 1.500,00 zł/os

Terminy turnusów

Województwa:

13.01.-19.01.2024

dolnośląskie, mazowieckie,

20.01.-26.01.2024

opolskie, zachodniopomorskie

20.01.-26.01.2024

podlaskie, warmińsko-mazurskie

27.01.-02.02.2024

27.01.-02.02.2024

lubelskie, łódzkie, podkarpackie,

03.02.-09.02.2024

pomorskie, śląskie

10.02.-16.02.2024

kujawsko-pomorskie, lubuskie, małopolskie,

17.02.-23.02.2024

świętokrzyskie, wielkopolskie





# GLICZARÓW GÓRNY

Ósrodek wypoczynkowy U BAFII

## W PROGRAMIE WYPOCZYNKU

### ZAJĘCIA NARCIARSKIE

Nauka i doskonalenie jazdy na nartach pod okiem instruktora -

*/2 wyjścia na stok w czasie wypoczynku/  
(zapewniamy wypożyczenie sprzętu, karnety na stok, opiekę instruktora)*

### KULIG ZIMOWY

przez bajkowe tereny Tatr

### GUBAŁÓWKA

szczyt - 1126 m.n.p.m.

**ZĄB** - najwyższej położona wieś  
w Polsce - 1013 m n.p.m.

### AQUAPARK

Zabawy wodne

### CENTRUM EDUKACJI PRZYRODNICZEJ

Tatrzańskiego Parku  
Narodowego

### PODHALE

#### WYCIECZKI i SPACERY

okolicznymi szlakami górskimi

### ZAKOPANE

Muzeum Tatrzańskie, Cmentarz Zasłużonych  
na Pęksowym Brzyzku, Jaszczurówka, Krupówki  
Kompleks Skoczni Narciarskich, Baza TOPR

Zabawy zimowe na śniegu  
Gry i zabawy, warsztaty, dyskoteki i ogniska  
Zwiedzanie zabytków  
budownictwa regionalnego

REALIZACJA  
PROGRAMU  
PROFILAKTYCZNEGO

## ZAKWATEROWANIE

- + liczba miejsc: 55
- + ośrodek wypoczynkowy prywatny
- + pokoje 2-6 osobowe w pełni wyposażone
- + łazienki w pokojach i w częściach wspólnych
- + budynek murowany, piętrowy
- + duża stołówka, świetlica, sprzęt audiowizualny
- + ogród, huśtawki, boiska sportowe
- + miejsce do organizacji gier, zabaw, ogniska/grilla
- + położony na wzgórzu w malowniczej okolicy

KOSZT WYPOCZYNKU: 1.500,00 zł/os

Terminy turnusów

Województwa:

13.01.-19.01.2024  
20.01.-26.01.2024

dolnośląskie, mazowieckie,  
opolskie, zachodniopomorskie

20.01.-26.01.2024  
27.01.-02.02.2024

podlaskie, warmińsko-mazurskie

27.01.-02.02.2024  
03.02.-09.02.2024

lubelskie, łódzkie, podkarpackie,  
pomorskie, śląskie

10.02.-16.02.2024  
17.02.-23.02.2024

kujawsko-pomorskie, lubuskie, małopolskie,  
świętokrzyskie, wielkopolskie





# OCHOTNICA DOLNA

## Ośrodek wypoczynkowy BARNASIÓWKA

### W PROGRAMIE WYPOCZYNKU

#### ZAJĘCIA NARCIARSKIE

Nauka i doskonalenie jazdy na nartach pod okiem instruktora -

*/2 wyjścia na stok w czasie wypoczynku/  
(zapewniamy wypożyczenie sprzętu, karnety na stok, opiekę instruktora)*

#### SZCZAWNICA i JAWORKI

pijalnia wód mineralnych  
spacer po uzdrowisku  
Wąwóz Homole

#### AQUAPARK

Zabawy wodne

**WOKÓŁ ZALEWU CZORSZTYŃSKIEGO**  
DĘBNO - gotycki kościół - zabytek UNESCO  
NIEDZICA - zapora i Zamek Dunajec  
CZORSZTYN - ruiny gotyckiego zamku

#### ZAKOPANE

Centrum Edukacji Przyrodniczej TPN, Muzeum Tatrzańskie,  
Cmentarz Zasłużonych na Pęksowym Brzyzku, Jaszczurówka,  
Krupówki, Kompleks Skoczni Narciarskich, Baza TOPR

**GORCE i PIENINY**  
**WYCIECZKI i SPACERY**  
okolicznymi szlakami górskimi

Zabawy zimowe na śniegu  
Gry i zabawy, warsztaty, dyskoteki i ogniska  
Zwiedzanie zabytków  
budownictwa regionalnego

REALIZACJA  
PROGRAMU  
PROFILAKTYCZNEGO

### ZAKWATEROWANIE

- + liczba miejsc: 85
- + generalny remont w 2021r.
- + ośrodek wypoczynkowy prywatny
- + pokoje 4-6 osobowe w pełni wyposażone
- + łazienki w pokojach
- + budynek murowany, piętrowy, ogrodzony
- + duża stołówka, świetlica, sprzęt audiowizualny
- + miejsce do organizacji gier, zabaw, ogniska/grilla
- + położony w dolinie rzeki Ochotnica

KOSZT WYPOCZYNKU: 1.500,00 zł/os

Terminy turnusów

Województwa:

13.01.-19.01.2024  
20.01.-26.01.2024

dolnośląskie, mazowieckie,  
opolskie, zachodniopomorskie

20.01.-26.01.2024  
27.01.-02.02.2024

podlaskie, warmińsko-mazurskie

27.01.-02.02.2024  
03.02.-09.02.2024

lubelskie, łódzkie, podkarpackie,  
pomorskie, śląskie

10.02.-16.02.2024  
17.02.-23.02.2024

kujawsko-pomorskie, lubuskie, małopolskie,  
świętokrzyskie, wielkopolskie







# MILÓWKA

## Ośrodek wypoczynkowy WILLA NAD RZEKĄ

### W PROGRAMIE WYPOCZYNKU

#### ZAJĘCIA NARCIARSKIE

Nauka i doskonalenie jazdy na nartach pod okiem instruktora -  
*/1x1,5h w czasie wypoczynku/  
(zapewniamy wypożyczenie sprzętu, karnety na stok, opiekę instruktora)*

#### ŻYWIEC

Stary i Nowy Zamek /Pałac Habsburgów/  
Mini ZOO i stajnia miejska  
Konkatedra Narodzenia NMP, Rynek

#### WISŁA

Galeria Sportowe Trofea Adama Małysza -  
muzeum, Dom rodzinny Adama Małysza,  
Skocznie narciarskie, „Szlak Niedźwiadka”

#### JAWORZYŃKA-JASNOWICE-ISTEBNA

Leśny Ośrodek Edukacji Ekologicznej  
Trójstyk - punkt styku granic Polski-Czech-Słowacji

#### KONIAKÓW I WĘGIERSKA GÓRKA

Galeria Twórców - Wystawa koronek i spotkanie z Koronkarką, Górska gawęda i pokaz gry na trombitach, Centrum Pasterskie, Bulawary nad Sołą, Schron bojowy „Wędrowiec”, Aleja Zbójników  
Wejście na **Górze Ochodzita** - szczyt - 895 m n.p.m.,

Zabawy zimowe na śniegu  
Gry i zabawy, warsztaty, dyskoteki i ogniska  
Zwiedzanie zabytków  
budownictwa regionalnego

**AQUAPARK**  
Zabawy wodne

REALIZACJA  
PROGRAMU  
PROFILAKTYCZNEGO

### ZAKWATEROWANIE

- + liczba miejsc: 90
- + ośrodek wypoczynkowy prywatny
- + pokoje 3-6 osobowe w pełni wyposażone
- + łazienki w pokojach
- + budynek murowany, piętrowy, ogrodzony
- + stołówka, świetlica, sprzęt audiowizualny
- + boiska sportowe
- + miejsce do organizacji gier, zabaw
- + miejsce do organizacji ogniska/grilla



KOSZT WYPOCZYNKU: 1.500,00 zł/os

Terminy turnusów

Województwa:

13.01.-19.01.2024  
20.01.-26.01.2024

dolnośląskie, mazowieckie,  
opolskie, zachodniopomorskie

20.01.-26.01.2024  
27.01.-02.02.2024

podlaskie, warmińsko-mazurskie

27.01.-02.02.2024  
03.02.-09.02.2024

lubelskie, łódzkie, podkarpackie,  
pomorskie, śląskie

10.02.-16.02.2024  
17.02.-23.02.2024

kujawsko-pomorskie, lubuskie, małopolskie,  
świętokrzyskie, wielkopolskie

# PROGRAM PROFILAKTYCZNY

LUTUR to firma, która przywiązuje ogromną wagę do programów profilaktycznych i wychowawczych. Nasze zimowisko to nie tylko czas zabawy i odpoczynku, to także okazja do rozwoju i promocji zdrowego stylu życia.

Nasz program profilaktyczny, zgodny z **Narodowym Programem Zdrowia na lata 2021-2025** oraz **Ustawą o zdrowiu publicznym**, koncentruje się na **profilaktyce uzależnień i promocji zdrowia**. Realizujemy zalecenia **Krajowego Centrum Przeciwdziałania Uzależnieniom**, które skupia się na problemach uzależnień i ich przeciwdziałaniu.

Program Profilaktyczny w czasie wypoczynku ma na celu przygotowanie dzieci i młodzieży do zdrowego, odpowiedzialnego i pełnego pozytywnych wyborów życia. Dzięki różnicowanym działaniom, program stawia na wszechstronny rozwój uczestników i przyczynia się do tworzenia społeczeństwa bardziej świadomego i zdrowego.

Realizowany przez LUTUR program, ma na celu osiągnięcie wielu ważnych celów, które korzystnie wpływają na uczestników i środowisko lokalne:

1. **Promowanie zdrowego stylu życia:** Program ma na celu kształtowanie zdrowych nawyków żywieniowych, aktywności fizycznej oraz innych elementów zdrowego stylu życia, takich jak unikanie używek i substancji psychoaktywnych.
2. **Prewencja uzależnień:** Program ma na celu edukację i świadomość uczestników na temat zagrożeń związanych z uzależnieniami od alkoholu, narkotyków, papierosów i innych substancji, oraz promowanie umiejętności odmawiania.
3. **Rozwój umiejętności społecznych:** Program stawia na rozwijanie umiejętności interpersonalnych, takich jak komunikacja, radzenie sobie z konfliktami, asertywność oraz budowanie pozytywnych relacji.
4. **Edukacja zdrowotna:** Poprzez pogadanki, warsztaty i konkretne działania edukacyjne, program dostarcza wiedzy na temat zdrowia, higieny osobistej, profilaktyki chorób oraz pierwszej pomocy.
5. **Rozwijanie zainteresowań:** Program daje uczestnikom szansę odkrywania nowych pasji i zainteresowań, takich jak sztuka, sport, przyroda czy krajoznawstwo.
6. **Poprawa umiejętności życiowych:** Uczestnicy programu zdobywają umiejętności przydatne w codziennym życiu, takie jak planowanie, organizacja czasu, podejmowanie decyzji, zarządzanie stresem i radzenie sobie z trudnościami.
7. **Kształtowanie właściwych wzorców zachowań:** Program pomaga uczestnikom zrozumieć, jakie zachowania są właściwe, jak unikać negatywnych wpływów rówieśników oraz jak podejmować odpowiednie decyzje w sytuacjach trudnych.
8. **Zaktywizowanie w trakcie wypoczynku:** Program zapewnia aktywny i ciekawy wypoczynek, dając uczestnikom możliwość spędzenia czasu w sposób atrakcyjny i produktywny.
9. **Wspieranie rozwoju osobistego:** Program dąży do zwiększenia pewności siebie, poczucia własnej wartości i samoakceptacji uczestników, co przekłada się na ich lepsze funkcjonowanie w życiu codziennym.
10. **Wsparcie dla rodzin:** Poprzez program, LUTUR stara się również oferować wsparcie dla rodzin uczestniczących dzieci, przyczyniając się do poprawy funkcjonowania rodzin i relacji między jej członkami.

**Nasze działania profilaktyczne są zgodne z gminnymi programami profilaktyki i rozwiązywania problemów alkoholowych, a także programami przeciwdziałania narkomanii, stanowiącymi część strategii rozwiązywania problemów społecznych na poziomie gminy.**

Wypoczynek może być finansowany ze środków jednostek samorządu terytorialnego, w tym środków pochodzących z opłat za zezwolenia na sprzedaż alkoholu. Działamy również jako realizator zadań z zakresu zdrowia publicznego zgodnie z art. 3 Ustawy o zdrowiu publicznym.



Działania profilaktyczne w trakcie wycieczki dla dzieci, w ramach realizacji programu profilaktycznego, obejmują szereg różnorodnych aktywności mających na celu promowanie zdrowego stylu życia, prewencję uzależnień oraz rozwijanie umiejętności życiowych.

Działania profilaktyczne w trakcie wycieczki:

1. Pogadanki i warsztaty: Organizacja pogadek i warsztatów prowadzonych przez specjalistów ds. profilaktyki, które pozwalają dzieciom zdobywać wiedzę na temat szkodliwości używania substancji psychoaktywnych, palenia papierosów i innych uzależnień. W trakcie tych spotkań omawiane są również strategie radzenia sobie z presją rówieśniczą i trudnościami emocjonalnymi.
2. Indywidualne rozmowy: Możliwość indywidualnych rozmów z kadra wychowawczą i medyczną, które pozwalają uczestnikom rozwiązywać swoje bieżące problemy, dzielić się swoimi obawami i otrzymywać wsparcie w trudnych sytuacjach.
3. Zdrowe żywienie: Zapewnienie dzieciom zdrowych i zrównoważonych posiłków, które uczą właściwego żywienia i kształtują zdrowe nawyki żywieniowe.
4. Aktywność fizyczna: Codzienne zajęcia sportowe, gry i zabawy na świeżym powietrzu, które promują aktywność fizyczną i rozwijają zainteresowania sportem.
5. Wycieczki krajoznawcze: Organizowanie wycieczek, które poszerzają wiedzę uczestników, rozwijają ich zainteresowania historyczne, geograficzne i przyrodnicze oraz kształtują właściwe zachowania społeczne.
6. Zajęcia wychowawcze: Organizacja zajęć, zabaw, konkursów i dyskotek, które prezentują właściwe wzorce zachowań, rozwijają umiejętność zabawy i wycieczki bez korzystania z substancji psychoaktywnych oraz wzmacniają relacje interpersonalne.
7. Edukacja zdrowotna: Dbanie o edukację z zakresu zdrowego stylu życia, higieny, prewencji chorób, a także omawianie konsekwencji negatywnego wpływu używek na organizm.
8. Umiejętności życiowe: Rozwijanie umiejętności społecznych, takich jak asertywność, umiejętność radzenia sobie z konfliktami, podejmowanie decyzji i planowanie przyszłości.
9. Rozwijanie zainteresowań: Wspieranie rozwoju zainteresowań dzieci, takich jak hobby plastyczne, artystyczne czy sportowe, aby uczestnicy mieli alternatywy do spędzania czasu wolnego.
10. Promocja odmawiania: Kształtowanie umiejętności odmawiania, dzięki czemu uczestnicy potrafią stanowczo i asertywnie odrzucić propozycje niepożądanych zachowań.

Efekty realizowanego programu profilaktycznego korzystnie wpływają zarówno na uczestników, zapewniając im atrakcyjny czas wolny, rozwijanie zainteresowań, wzrost wiedzy historycznej, geograficznej i przyrodniczej, promowanie zdrowego stylu życia, jak i na zamawiających, przyczyniając się do profilaktyki problemów alkoholowych, przeciwdziałania uzależnieniom oraz promocji zdrowia wśród mieszkańców.

**Podsumowując, nasz Program Profilaktyczny w czasie wycieczki to doskonałe narzędzie do zapewnienia dzieciom nie tylko udanego wycieczki, ale także wsparcia w ich rozwoju oraz budowania zdrowego i odpowiedzialnego podejścia do życia.**

# REFERENCJE

## LUTUR - Twój Partner w Wypoczynku Dla Dzieci i Młodzieży

Z dumą informujemy, że jesteśmy organizatorem wypoczynku od ponad 20 lat.

Nasze usługi skupiają się głównie na wyjazdach realizowanych na zlecenie instytucji takich jak gminy, ośrodki pomocy społecznej, domy dziecka oraz organizacje społeczne. Zaufało nam już ponad 200 tysięcy dzieci, co czyni nas największym organizatorem wyjazdów profilaktycznych w Polsce.

Nasze kolonie, zimowiska i wycieczki cieszą się ogromnym uznaniem na terenie całego kraju. Dysponujemy ponad 20 ośrodkami wypoczynkowymi, co umożliwi nam oferowanie różnorodnych i atrakcyjnych programów wypoczynkowych.

Jako firma dbająca o jakość naszych usług, każdego roku zatrudniamy w okresie wakacji kilkaset osób, zapewniając profesjonalną obsługę i bezpieczeństwo uczestników. Dążymy do tego, aby nasze wyjazdy były nie tylko niedrogie, ale także profesjonalnie zorganizowane, spełniające oczekiwania naszych Zleceniodawców. Dostosowujemy ofertę do zmieniających się przepisów i zapewniamy, że nasza dokumentacja spełnia potrzeby każdej instytucji.

Zapraszamy rodziców, szkoły i instytucje publiczne do skorzystania z naszej oferty. Przyjmujemy zarówno zgłoszenia grup liczących od kilku do kilkuset dzieci, jak i zgłoszenia indywidualne.

Dziękujemy za dotychczasową współpracę i za okazane nam zaufanie.

GMINNY OŚRODEK  
POMOCY SPOŁECZNEJ  
w Kotuni  
ul. Siemka 28, 28-130 Kotuń  
ul. Piłsudskiego  
tel. 025 641 43 63 fax 025 632 78 30

Kotuń, dnia 09.10.2023r.

**LIST REFERENCYJNY**

Gminny Ośrodek Pomocy Społecznej w Kotuni potwierdza, że firma **LUTUR sp. z o. o., ul. Fabryczna 15 lok. 2, 20-301 Lublin** była realizatorem letniego wypoczynku z programem profilaktycznym dla 30 dzieci i młodzieży z terenu Gminy Kotuń we Władysławowie w okresie **od 20-08-2023r. do 29-08-2023r.**

Z zawartej umowy Firma wywiązała się sprawnie i terminowo w sposób nie budzący zastrzeżeń. Bogaty i ciekawy program wypoczynku z oraz program profilaktyczny zostały zrealizowane zgodnie z założeniami.

W/w kolonie zostały przeprowadzone w sposób należyty, co zostało potwierdzone przez uczestników wypoczynku, ich rodziców oraz przedstawione przez firmę LUTUR sprawozdanie z realizacji wypoczynku.

Polecamy firmę LUTUR jako rzetelnego partnera.

Z poważaniem

Wojciech Wójcik  
Kierownik Ośrodka Pomocy Społecznej w Kotuni

Fundusze Europejskie  
Program Regionalny

OPOLSKIE

Unia Europejska  
Europejski Fundusz Społeczny

IPS.4011-3.III/23

Opole, 11.09.2023 r.

**REFERENCJE**

Firma Robert Sajnaj Latur z siedzibą w Lublinie, zrealizowała usługę polegającą na organizacji i przeprowadzeniu wypoczynku letniego w formie 11-dniowego turnusu (kolonii) dla dzieci i młodzieży z województwa opolskiego w dniach 18-28.08.2023 r. w Poroninie w Ośrodku Wypoczynkowym „Petrus”. W kolonii uczestniczyło 60 dzieci. W ramach wypoczynku uczestnicy mieli zapewnione: transport, wyżywienie, noclegi, opiekę kadry: tj. kierownika, wychowawców, instruktorów, psychologa, pielęgniarki, ubezpieczenie oraz realizację programów: turystycznego, rekreacyjno-sportowego, kulturalno- oświatowego.

Ww. kolonia została zrealizowana w związku z projektem Regionalnego Ośrodka Polityki Społecznej w Opolu pn. „Bliziej rodziny i dziecka - wsparcie rodzin przeżywających problemy opiekuńczo- wychowawcze oraz wsparcie pieczy zastępczej – III edycja” w ramach Regionalnego Programu Operacyjnego Województwa Opolskiego 2014 – 2020 (RPO WO), oś priorytetowa RPO/08.00.00 Integracja społeczna, działanie RPO/08.01.00 Dostęp do wysokiej jakości usług zdrowotnych i społecznych w zakresie wspierania rodziny i pieczy zastępczej.

Wartość zrealizowanego zadania w ramach umowy nr IPS.4011-3.III/D84/23 z dnia 08.05.2023 r. wyniosła 101 400,00 zł brutto.

Kolonia została zorganizowana i przeprowadzona bez zastrzeżeń, zgodnie z zapisami zawartej umowy. Mając na względzie powyższe rekomenduję Firmę Robert Sajnaj Latur z siedzibą w Lublinie, jako rzetelnego i godnego zaufania Wykonawcę.

DIKRETOR  
Regionalny Ośrodek Polityki Społecznej  
w Opolu

Agnesa Szustak

Opolskie dla Rodziny



MIEJSKI OŚRODEK POMOCY RODZINIE WE WŁOCŁAWKU  
ul. Ogniowa 8/10, 87-800 Wrocławek, [www.mopr.wloclawek.pl](http://www.mopr.wloclawek.pl)  
tel. (54) 423 23 00, fax (54) 423 23 19 e-mail: [osolizy@mopr.wloclawek.pl](mailto:osolizy@mopr.wloclawek.pl)  
Regon 005871024, NIP 888-19-63-351,  
SYSTEM ZARZĄDZANIA JAKOŚCIĄ wg normy PN-EN ISO 9001 : 2015

Wrocławek, 30 sierpień 2023 r.

**REKOMENDACJA**  
**MIEJSKIEGO OŚRODKA POMOCY RODZINIE WE WŁOCŁAWKU**

Firma LUTUR Robert Sajnaj z siedzibą w Lublinie w roku 2023 była organizatorem kolonii letnich z programem socjoterapeutycznym dla 30 dzieci - podopiecznych Miejskiego Ośrodka Pomocy Rodzinie we Wrocławku. Wypoczynek został zorganizowany w miejscowości Mała Ciche w województwie małopolskim w terminie od 07.08.2023 r. do 16.08.2023 r.

Podczas kolonii letnich został zapewniony bogaty i atrakcyjny program zajęć m.in. zajęcia sportowe, plastyczne oraz zajęcia profilaktyczne: warsztaty, prelekcje i projekcje filmów. Odbyły się liczne wycieczki piesze oraz autokarowe, dzięki którym dzieci miały możliwość poznawania, zwiedzania wielu ciekawych miejsc i atrakcji turystycznych. Nie zabrakło kształtowania nawyków zdrowotnych, profilaktyki zdrowia i promowania zdrowego trybu życia. Dzieci przebywały pod opieką wykwalifikowanej i kompetentnej kadry wychowawczej. Podczas turnusu realizowany był program socjoterapeutyczny dzięki któremu uczestnicy kształtowali umiejętności życia społecznego, przestrzegania prawa, kształtowania wiedzy o konsekwencjach uzależnień i przemocy, Działania wychowawcze miały na celu kształtowanie empatii i poczucia własnej wartości oraz radzenia sobie z niepowodzeniami. Program zakładał też kształtowanie umiejętności spędzania wolnego czasu oraz wspieranie zainteresowań i pasji.

Wysoki poziom usług oraz profesjonalizm firmy LUTUR jest godny polecenia na organizację i przeprowadzenie kolonii letnich dla dzieci i młodzieży. To firma z doświadczeniem, która rzetelnie podchodzi do realizacji zadań.

p.o. DYREKTORA  
Miejski Ośrodek Pomocy Rodzinie  
we Wrocławku  
Agencja Socjoterapeutyczna

**Gminna Komisja Rozwiązywania  
Probleatów Alkoholowych  
w Daszynie**

Daszyna, 21.08.2023 r.

**List referencyjny**

Pragniemy wyrazić nasze zadowolenie i satysfakcję z przebiegu dotychczasowej współpracy z firmą LUTUR z siedzibą w Lublinie, która od wielu lat organizuje letnie kolonie profilaktyczne dla dzieci i młodzieży.

W roku 2023 r. firma LUTUR także organizowała wypoczynek letni – kolonie profilaktyczne dla dzieci i młodzieży z gminy Daszyna w miejscowości Rzucewo w terminie od 04.07.2023 r. do 13.07.2023 r.

Zajęcia prowadzone podczas kolonii profilaktycznych - wycieczki wyjazdowe, zajęcia rekreacyjno – sportowe, kulturalno – oświatowe podobały się naszym młodym podopiecznym, wzbudziły zainteresowanie i wiele pozytywnych emocji. Dzieci i młodzież poznawały historię regionu, zwiedzały liczne zabytki itp.

Podczas realizowanego programu profilaktycznego dzieci i młodzież uczyły się ograniczenia zachowań ryzykownych, lepszego nawiązywania relacji interpersonalnych, lepszego rozumienia siebie, współdziałania z innymi, radzenia sobie w sytuacjach kryzysowych, lepszego rozumienia zagrożeń związanych z używaniem alkoholu oraz innych substancji psychoaktywnych.

Poprzez zabawę rozwijano także zainteresowania, talenty i kreatywność, kształtowano nawyki zdrowotne, promowano zdrowy styl życia, wyrabiano nawyki dbania o higienę osobistą i najbliższego otoczenia. Poruszano także zagadnienie dotyczące stosowania przemocy i innych niepożądanych zachowań.

Firma LUTUR sumiennie wywiązuje się z umowy, a ugruntowana pozycja na rynku i zdobyte doświadczenie pozwalają na szybki i profesjonalny kontakt oraz obsługę.

W związku z powyższym możemy polecić firmę LUTUR jako solidnego i wiarygodnego organizatora wyjazdów wypoczynkowych.

Przewodnicząca  
Gminnej Komisji Rozwiązywania  
Probleatów Alkoholowych  
*[Podpis]*

## W ostatnich latach wśród naszych klientów znalazły się m.in.. takie Instytucje jak:

- Kuratorium Oświaty w Lublinie
- Kuratorium Oświaty w Gorzowie Wlkp.
- Kuratorium Oświaty w Krakowie
- Kuratorium Oświaty w Bydgoszczy
- Kuratorium Oświaty w Olsztynie
- Kuratorium Oświaty w Katowicach
- Kuratorium Oświaty w Łodzi
- Gmina Kąty Wrocławskie
- Miasto Staszów
- Gmina Igołomia-Wawrzeńczyce
- Miasto Opole
- Gmina Jastków
- Gmina Grybów
- Gmina Trawniki
- Gmina Przasnysz
- Gmina Miastko
- Miasto Wołomin
- Gmina Wejherowo
- Miasto Wrocławek
- Gmina Rypin
- Miasto Rzeszów
- Gmina Lubichowo
- Miasto Kędzierzyn Koźle
- Gmina Wielka Nieszawka
- Miasto i Gmina Pilawa
- Gmina Daszyna
- Miasto Piastów
- Gmina Leżajsk
- Miasto Leżajsk
- Miasto Szklarska Poręba
- Gmina Popielów
- Gmina Bogoria
- Miasto Tyczyn
- Miasto Wolsztyn
- Miasto Kętrzyn
- Miasto Głogów Małopolski
- Gmina Ożarówce
- Miasto i Gmina Ryn
- Miasto Sępól
- Gmina Kościelec
- Gmina Kotuń
- Gmina Wolin
- Miasto Lubliniec
- Miasto Malbork
- Gmina Miasto Płońsk
- Miasto Bielsko-Biała

## DZIĘKUJEMY!!!



LUTUR to ogólnopolskie biuro turystyczne działające od ponad 20 lat

## PRACA

- ciekawa i odpowiedzialna praca w atrakcyjnych miejscowościach turystycznych w polskich górach
- umowa zlecenie, zwrot kosztów dojazdu
- zakwaterowanie i wyżywienie
- ubezpieczenie NNW
- dogodne terminy przez całe wakacje (możliwy wyjazd na 1 turnus lub pracy na kilku turnusach)
- możliwość odbycia praktyk studenckich i stażu

### Zapraszamy do współpracy na zimowiskach:

- WYCHOWAWCÓW
- KIEROWNIKÓW WYPOCZYNKU
- PIELEŃNIARKI, RATOWNIKÓW MEDYCZNYCH
- PEDAGOGÓW, SOCJOTERAPEUTÓW, PROFILAKTYKÓW
- ANIMATORÓW

*Zatrudniamy osoby zarówno z doświadczeniem (nauczycieli, instruktorów, specjalistów) jak i tych, dla których będą to pierwsze doświadczenia zawodowe (uczniów, studentów, osoby bezrobotne)*

### Zatrudnimy personel do naszych ośrodków kolonijnych:

- KUCHARZY, KUCHARKI
- POMOCE KUCHENNE
- PERSONEL SPRZĄTAJĄCY

Zatrudniamy zarówno doświadczonych kucharzy jak i osoby bez doświadczenia, które będą miały możliwość zyskania doświadczenia u boku specjalistów (uczniów, studentów, osoby bezrobotne)

Więcej informacji na stronie internetowej [www.lutur.pl](http://www.lutur.pl)

✉ [kadry@lutur.pl](mailto:kadry@lutur.pl)

☎ 606 710 122

# WYCIECZKI

Zapraszamy do zapoznania się z naszą ofertą!

Jesteśmy firmą, która każdego roku organizuje różnorodne wycieczki dla grup z całej Polski. Współpracujemy z wieloma szkołami, zwłaszcza z obszaru Lubelszczyzny, Mazowsza, Podlasia i Podkarpacia. Nasza oferta jest wszechstronna, obejmująca wycieczki szkolne, pielgrzymki do dowolnego sanktuarium, atrakcyjne wyjazdy integracyjne i wiele innych. Każdą propozycję dopasujemy do indywidualnych wymagań zamawiającego.

Aby dowiedzieć się więcej, odwiedź naszą stronę internetową pod adresem [www.lutur.pl](http://www.lutur.pl). Czekamy na możliwość zorganizowania dla Państwa wyjątkowej podróży!

Serdecznie zapraszamy do współpracy z nami.

# WYNAJEM AUTOKARÓW TURYSTYCZNYCH

LUTUR to firma, która specjalizuje się w wynajmie nowoczesnych autokarów turystycznych oraz świadczy usługi przewozów autokarowych zarówno na terenie kraju, jak i za granicą.

Nasz zespół posiada wszystkie niezbędne uprawnienia do przewozu osób w ruchu krajowym i międzynarodowym. Współpracujemy z doświadczonymi i wykwalifikowanymi kierowcami, którzy dbają o bezpieczeństwo i komfort podróżujących.

Nasza flota składa się z nowoczesnych autokarów turystycznych, przygotowanych na najdalsze wyjazdy. Oferujemy kompleksowe rozwiązania transportowe, dostosowane do indywidualnych potrzeb klienta.

Więcej informacji na stronie internetowej [www.lutur.pl](http://www.lutur.pl)

Serdecznie zapraszamy do współpracy z LUTUR!



# KLAUZULA INFORMACYJNA

Zgodnie z Rozporządzeniem Parlamentu Europejskiego i Rady (UE) 2016/679 z dnia 27 kwietnia 2016 r (RODO) wdrożono odpowiednie środki techniczne i organizacyjne ochrony danych osobowych:

1. Oświadczamy, że administrujemy danymi osobowymi w ramach współadministrowania.
2. Współadministratorami są LUTUR sp. z o.o., Robert Sajnaj prowadzący działalność gospodarczą Robert Sajnaj- LUTUR z siedzibą w Lublinie i Monika Sajnaj prowadząca działalność gospodarczą Monika Sajnaj- LUTUR z siedzibą w Lublinie.
3. Kontakt w sprawie ochrony danych poprzez Administratora wiodącego: Lutur sp. z o.o., listownie na adres: Lublin 20-301, ul. Fabryczna 15/2 lub e-mailowo na adres iod@lutur.pl
4. Informujemy, że powołany przez nas Inspektor ochrony danych ds. ochrony danych, chętnie odpowie na wszystkie Pani/Pana pytania i wątpliwości związane z przetwarzaniem przez Nas Pani/Pana danych osobowych.
5. Ma Pani/Pan prawo do dostępu do swoich danych osobowych, do ich poprawiania, żądania ich usunięcia lub wniesienia sprzeciwu z powodu Pani/Pana szczególnej sytuacji. Ma Pani/Pan również prawo do żądania ograniczenia przetwarzania Pani/Pana danych, a także do ich przenoszenia.
6. Jeżeli uzna Pani/Pan, że Pani/Pana dane osobowe będą przetwarzane niezgodnie z wymogami prawa ma Pani/Pan prawo wnieść skargę do organu nadzorczego, którym jest Prezes Urzędu Ochrony Danych Osobowych.
7. Pani/Pana dane osobowe będą przetwarzane w kilku różnych celach tj. do celów: handlowych, marketingowych, przedstawienia oferty imprez turystycznych, dla prawidłowej realizacji umowy, dla celów podatkowych, a także mogą być przetwarzane dla dochodzenia roszczeń wynikających z przepisów prawa cywilnego, jeśli takie się pojawiają. (Należy pamiętać, że w pojęciu "realizacja umowy" mieszczą się również działania podejmowane przed zawarciem umowy, na żądanie podmiotu danych, jeśli są niezbędne do zawarcia umowy).
8. Podanie przez Panią/Pana danych jest dobrowolne.
9. Podstawą prawną przetwarzania Pani/Pana danych jest udzielona przez Panią/Pana zgoda na podstawie:
  - a. art. 6 ust. 1 lit. a, b RODO, (tzn. przetwarzanie jest niezbędne do wykonania umowy, której jest Pani/ Pan stroną lub na Pani/Pana rzecz zawartą i do podjęcia działań na Pani/Pana żądanie przed zawarciem umowy tym profilowanie w celu np. zaproponowania jak najlepszej oferty).
  - b. art. 6 ust. 1 lit. c RODO (tzn. przetwarzanie jest niezbędne do wypełnienia obowiązku prawnego, który ciąży na administratorze).
  - c. art. 6 ust. 1 lit. f RODO (tzn. przetwarzanie jest niezbędne do celów wynikających z prawnie uzasadnionych interesów realizowanych przez administratora)
  - d. art. 9 ust. 2 lit. f RODO (tzn. przetwarzanie jest niezbędne do ustalenia, dochodzenia lub obrony roszczeń).
10. Odbiorcami Pani/Pana danych osobowych będą te podmioty, którym mamy obowiązek przekazywania danych na gruncie obowiązujących przepisów prawa, w tym Kuratorium Oświaty (jeżeli obowiązek ten dotyczy danego wyjazdu), a także podmioty świadczące na Naszą rzecz usługi i współpracujące ze Współadministratorami w celu realizacji obowiązków wynikających z umów, przepisów prawa lub innych, a realizujący zlecane przez nas zadania kadrowe, księgowo, transportowe, kurierskie, wychowawczo – opiekuńcze, ubezpieczeniowe, medyczne, turystyczne, hotelowe oraz sprawozdawcze i kontrolne wobec organów administracji publicznej.
11. Pani/Pana dane nie będą przekazywane do państwa trzeciego lub poza obszar UE.
12. Pani/Pana dane osobowe będą przetwarzane przez cały czas, przez który umowa będzie wykonywana, a także później tj. do czasu upływu terminu przewidzianego przepisami prawa, w tym do momentu przedawnienia ewentualnych roszczeń wynikających w związku z zawartą umową i w związku z realizacją obowiązku archiwizacyjnego lub też przez okresy wymagane przez przepisy szczególne.
13. Podanie danych może być dobrowolne lub też wynikać z przepisów prawa, a także może być warunkiem zawarcia stosownej umowy.
14. Niepodanie wymaganych danych wiązać się może z brakiem możliwości realizacji umowy lub też prowadzić może do odmowy wykonania usługi, jak również do znacznego jej ograniczenia.
15. Państwa dane mogą być profilowane w celu przygotowania jak najlepszej oferty. Informujemy, że profilowanie odbywa się z ograniczonym czynnikiem automatycznym, a wszystkie decyzje podejmuje ostatecznie nasz pracownik.
16. Profilowanie odbywa się na podstawie udzielonej zgody, a może być konieczne do przygotowania jak najlepszej oferty. Jeśli oferta nie spełnia oczekiwań możliwie jest zwrócenie się na podane wyżej adresy kontaktowe celem zwrócenia uwagi, iż dokonana została niewłaściwa analiza.
17. Zgodę na profilowanie można wycofać w dowolnym momencie, wycofanie zgody pozostaje bez wpływu na zgodność z prawem przetwarzania, którego dokonano na podstawie zgody przed jej cofnięciem.



## **STANDARDOWY FORMULARZ INFORMACYJNY DO UMÓW O UDZIAŁ W IMPREZIE TURYSTYCZNEJ, JEŻELI NIE JEST MOŻLIWE UŻYCIĘ HIPERŁĄCZA**

Zaoferowane Państwu połączenie usług turystycznych stanowi imprezę turystyczną w rozumieniu dyrektywy (UE) 2015/2302. W związku z powyższym będą Państwu przysługiwały wszystkie prawa UE mające zastosowanie do imprez turystycznych. Przedsiębiorstwo LUTUR będzie ponosiło pełną odpowiedzialność za należyłą realizację całości imprezy turystycznej. Ponadto, zgodnie z wymogami prawa, przedsiębiorstwo LUTUR posiada zabezpieczenie w celu zapewnienia zwrotu Państwu wpłat i, jeżeli transport jest elementem imprezy turystycznej, zapewnienia Państwa powrotu do kraju w przypadku, gdyby przedsiębiorstwo LUTUR stanie się niewypłacalne.

Najważniejsze prawa zgodnie z dyrektywą (UE) 2015/2302

- Przed zawarciem umowy o udział w imprezie turystycznej podróżni otrzymają wszystkie niezbędne informacje na temat imprezy turystycznej.
- Zawsze co najmniej jeden przedsiębiorca ponosi odpowiedzialność za należyte wykonanie wszystkich usług turystycznych objętych umową.
- Podróżni otrzymują awaryjny numer telefonu lub dane punktu kontaktowego, dzięki którym mogą skontaktować się z organizatorem turystyki lub agentem turystycznym.
- Podróżni mogą przenieść imprezę turystyczną na inną osobę, powiadamiając o tym w rozsądnym terminie z zastrzeżeniem ewentualnych dodatkowych kosztów.
- Cena imprezy turystycznej może zostać podwyższona jedynie wtedy, gdy wzrosną określone koszty (na przykład koszty paliwa) i zostało to wyraźnie przewidziane w umowie; w żadnym przypadku podwyżka ceny nie może nastąpić później niż 20 dni przed rozpoczęciem imprezy turystycznej. Jeżeli podwyżka ceny przekracza 8% ceny imprezy turystycznej, podróżni może rozwiązać umowę. Jeżeli organizator turystyki zastrzega sobie prawo do podwyższenia ceny, podróżni ma prawo do obniżki ceny, jeżeli obniżyły się odpowiednie koszty
- Podróżni mogą rozwiązać umowę bez ponoszenia jakiegokolwiek opłaty za rozwiązanie i uzyskać pełen zwrot wszelkich wpłat, jeżeli jeden z istotnych elementów imprezy turystycznej, inny niż cena, zmieni się w znaczący sposób. Jeżeli przedsiębiorca odpowiedzialny za imprezę turystyczną odwoła ją przed jej rozpoczęciem, podróżni mają prawo do zwrotu wpłat oraz w stosownych przypadkach do rekompensaty.
- W wyjątkowych okolicznościach – na przykład jeżeli w docelowym miejscu podróży występują poważne problemy związane z bezpieczeństwem, które mogą wpłynąć na imprezę turystyczną – podróżni mogą, przed rozpoczęciem imprezy turystycznej, rozwiązać umowę bez ponoszenia jakiegokolwiek opłaty za rozwiązanie.
- Ponadto podróżni mogą w każdym momencie przed rozpoczęciem imprezy turystycznej rozwiązać umowę za odpowiednią i możliwą do uzasadnienia opłatą.
- Jeżeli po rozpoczęciu imprezy turystycznej jej znaczące elementy nie mogą zostać zrealizowane zgodnie z umową, będą musiały zostać zaproponowane, bez dodatkowych kosztów, odpowiednie alternatywne usługi. W przypadku, gdy usługi nie są świadczone zgodnie z umową, co istotnie wpływa na realizację imprezy turystycznej, a organizator turystyki nie zdoła usunąć problemu, podróżni mogą rozwiązać umowę bez opłaty za rozwiązanie.
- Podróżni są również uprawnieni do otrzymania obniżki ceny lub rekompensaty za szkodę w przypadku niewykonania lub nienależytego wykonania usług turystycznych.
- Organizator turystyki musi zapewnić pomoc podróżnemu, który znajdzie się w trudnej sytuacji.
- W przypadku gdy organizator turystyki stanie się niewypłacalny, wpłaty zostaną zwrócone. Jeżeli organizator turystyki stanie się niewypłacalny po rozpoczęciu imprezy turystycznej i jeżeli impreza turystyczna obejmuje transport, zapewniony jest powrót podróżnych do kraju. LUTUR wykupił w SIGNAL IDUNA Polska TU S.A., ul. Przyokopowa 31, 01-208 Warszawa, tel. 22 505 65 06 zabezpieczenie na wypadek niewypłacalności. Podróżni mogą kontaktować się z tym podmiotem lub, w odpowiednich przypadkach, z właściwym organem: Urząd Marszałkowski Województwa Lubelskiego, Departament Promocji i Turystyki, ul. A.Grottgera 4, 20-029 Lublin, tel. 81 44 16 789, e-mail: [promocja@lubelskie.pl](mailto:promocja@lubelskie.pl), jeżeli z powodu niewypłacalności LUTUR dojdzie do odmowy świadczenia usług.

Dyrektywa (UE) 2015/2302:

<https://eur-lex.europa.eu/legal-content/PL/TXT/PDF/?uri=CELEX:32015L2302&from=PL>  
przetransponowana do prawa krajowego:

<http://prawo.sejm.gov.pl/isap.nsf/download.xsp/WDU20170002361/O/D20172361.pdf>

LUTUR sp. z o.o.  
ul. Fabryczna 15 lok.2  
20-301 Lublin

Robert Sajnaj - LUTUR  
ul. Fabryczna 15 lok.12  
20-301 Lublin

tel. 81 746 12 30  
fax 81 746 19 20  
ludur@ludur.pl

#### KOLONIE i ZIMOWISKA

✉ kolonie@ludur.pl  
☎ 81 746 12 30 #1  
81 746 12 31 #1  
602 122 066

#### KADRY - WYCHOWAWCY

✉ kadry@ludur.pl  
☎ 606 710 122  
608 446 443  
81 746 12 31 #4

#### WYCIECZKI

✉ wycieczki@ludur.pl  
☎ 784 631 945  
81 746 12 31 #5

#### KSIĘGOWOŚĆ

✉ ksiegowa@ludur.pl  
☎ 81 746 12 30 #6

#### TRANSPORT - AUTOKARY

✉ transport@ludur.pl  
☎ 698 644 111  
81 746 12 31 #3

#### INSPEKTOR OCHRONY DANYCH OSOBOWYCH

✉ iod@ludur.pl

# Ludur

**Biuro czynne:**  
od poniedziałku do piątku  
godz. 08:00 - 16:00

[www.ludur.pl](http://www.ludur.pl)